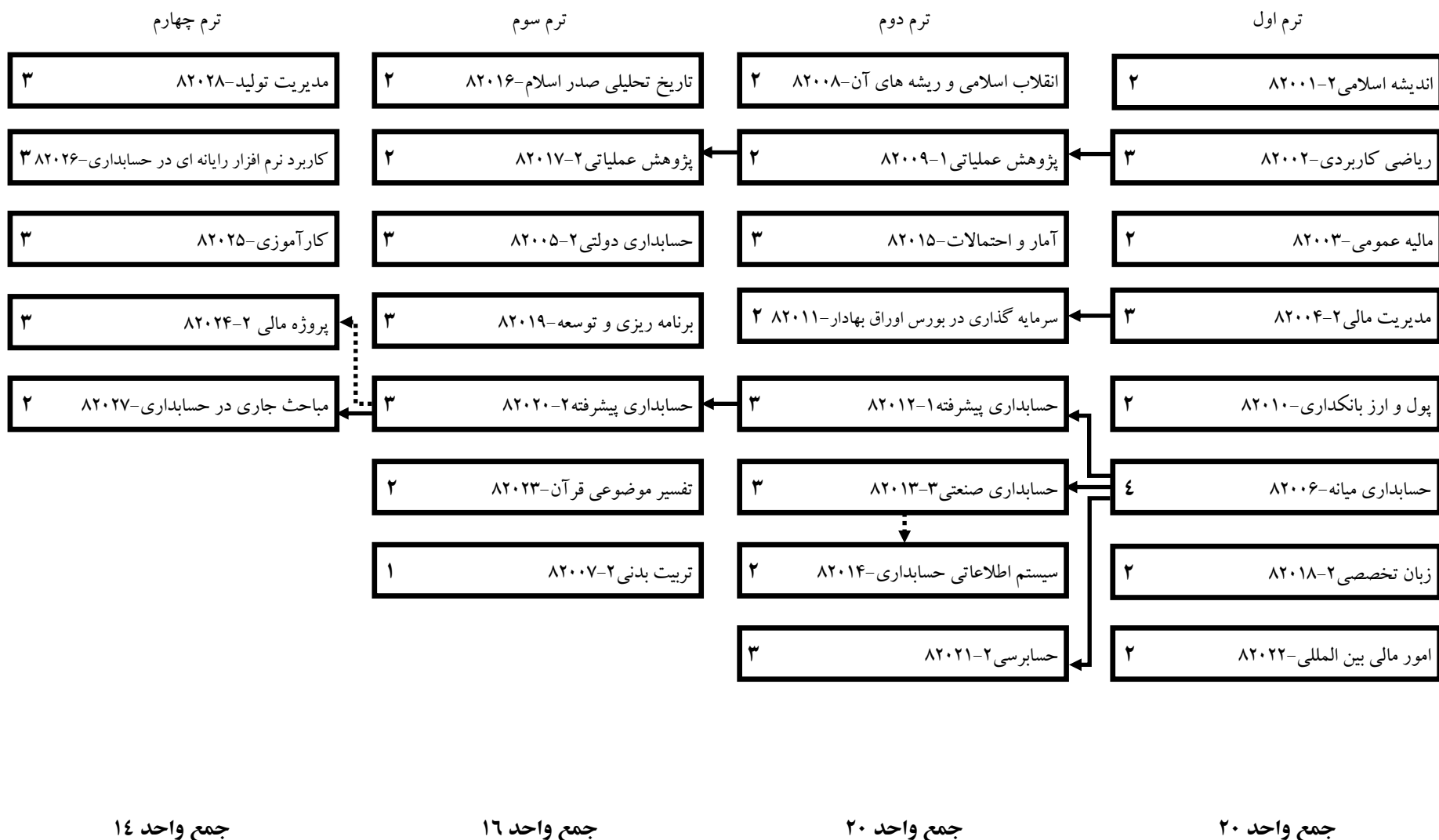




چارت درسی

کارشناسی ناپیوسته

حسابداری



توضیحات:

پیشنیاز



هم نیاز



• عدد داخل هر مربع نشان دهنده تعداد واحد آن درس است.

• انتخاب کارآموزی به ارزش ۳ واحد پس از پایان کلیه واحدهای تخصصی ترم آخر می باشد.